

(HENDI) HENDRAR PRIHADI, SE. MM. // WALIKOTA SEMARANG

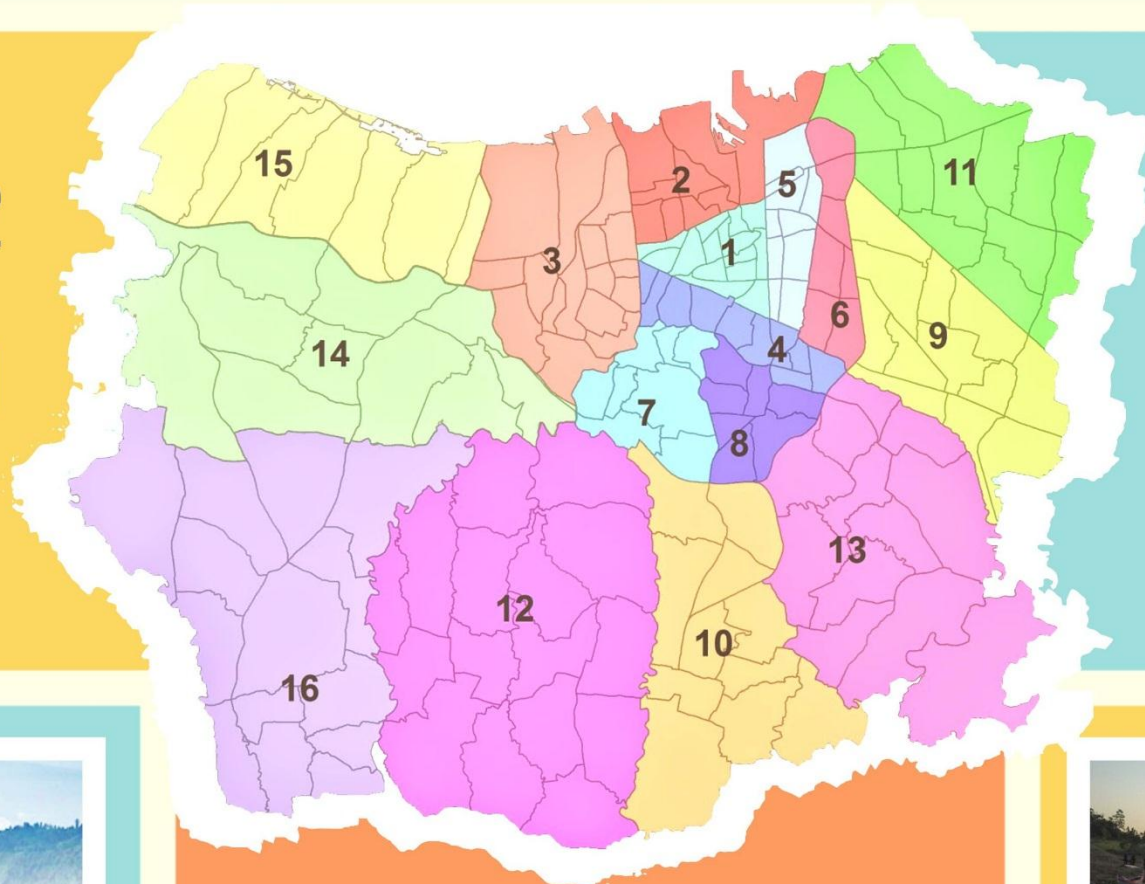
MENGELOLA KOTA DENGAN PERATAAN ANGGARAN

~~N~~



KOTA SEMARANG

372,3 KM²
16 kecamatan
177 kelurahan



IBU Kota
Jawa Tengah
penduduk kota Semarang
1,6 juta jiwa
pada siang hari
2,5 juta jiwa



dataran rendah //
pantai // perbukitan

MEMILIKI TOPOGRAFI YANG UNIK



Potensi Semarang Belum Tergarap

TAHUN 2009

SEMARANG DULU KERAP DINILAI SEBAGAI KOTA TERTINGGAL

DIDUKUNG PEMBANGUNAN BANDARA BARU SEMARANG

detik.com

Bandara Atas Air di Semarang Pertama Dunia?



4 JUTA ORANG
SETIAP TAHUN

datang dengan pesawat

**KOTA SEMARANG BERADA PADA
JALUR LINTAS EKONOMI PULAU JAWA**

1,2 JUTA ORANG / TAHUN
datang dengan kereta api



2 JUTA ORANG / TAHUN

datang dengan bus



0,5 JUTA ORANG / TAHUN

datang dengan kapal

KAPASITAS TERMINAL
BARANG 1 JUTA TEUS



JALUR KERETA JAKARTA-SURABAYA



Semarang - Jakarta = 3 Jam
Semarang - Surabaya = 2 Jam

**SEGERA DILINTASI
KERETA SEMI CEPAT**

SEBAGAI MUARA TOL LINTAS PULAU JAWA

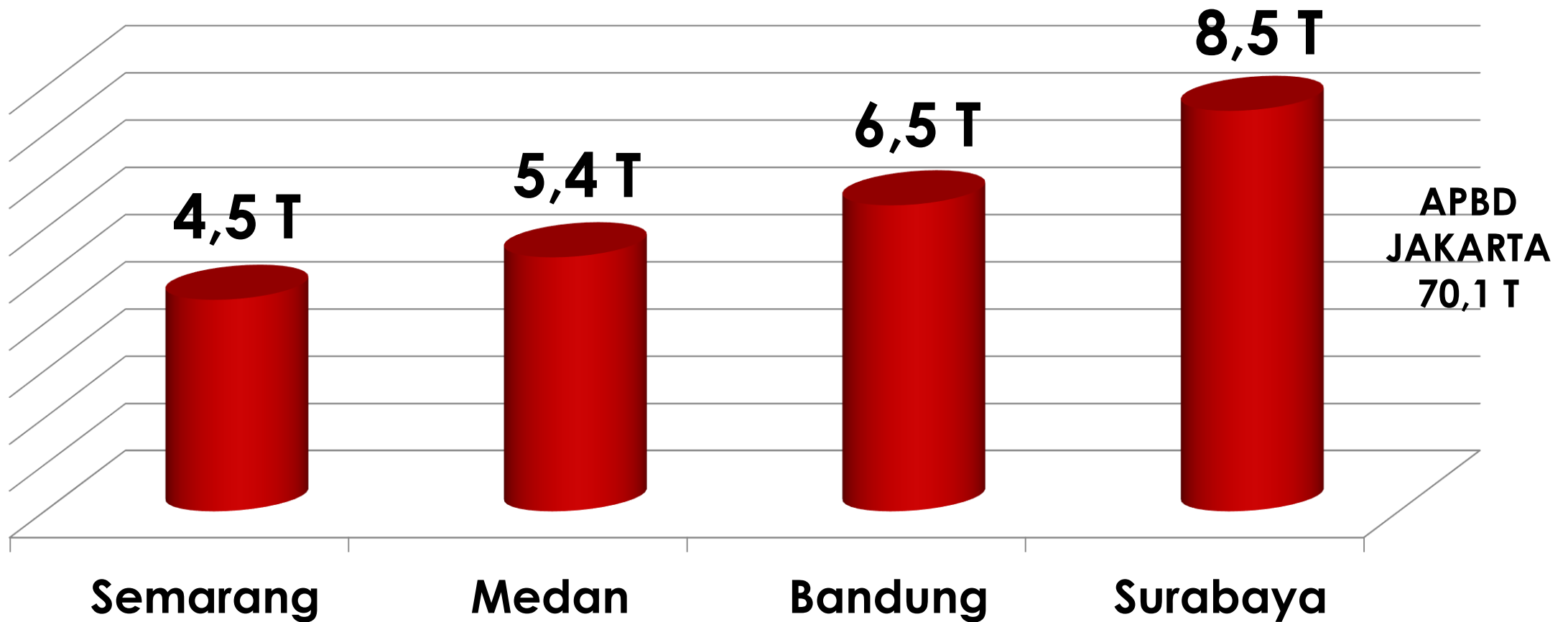


SEMARANG – BATANG

SEMARANG – DEMAK

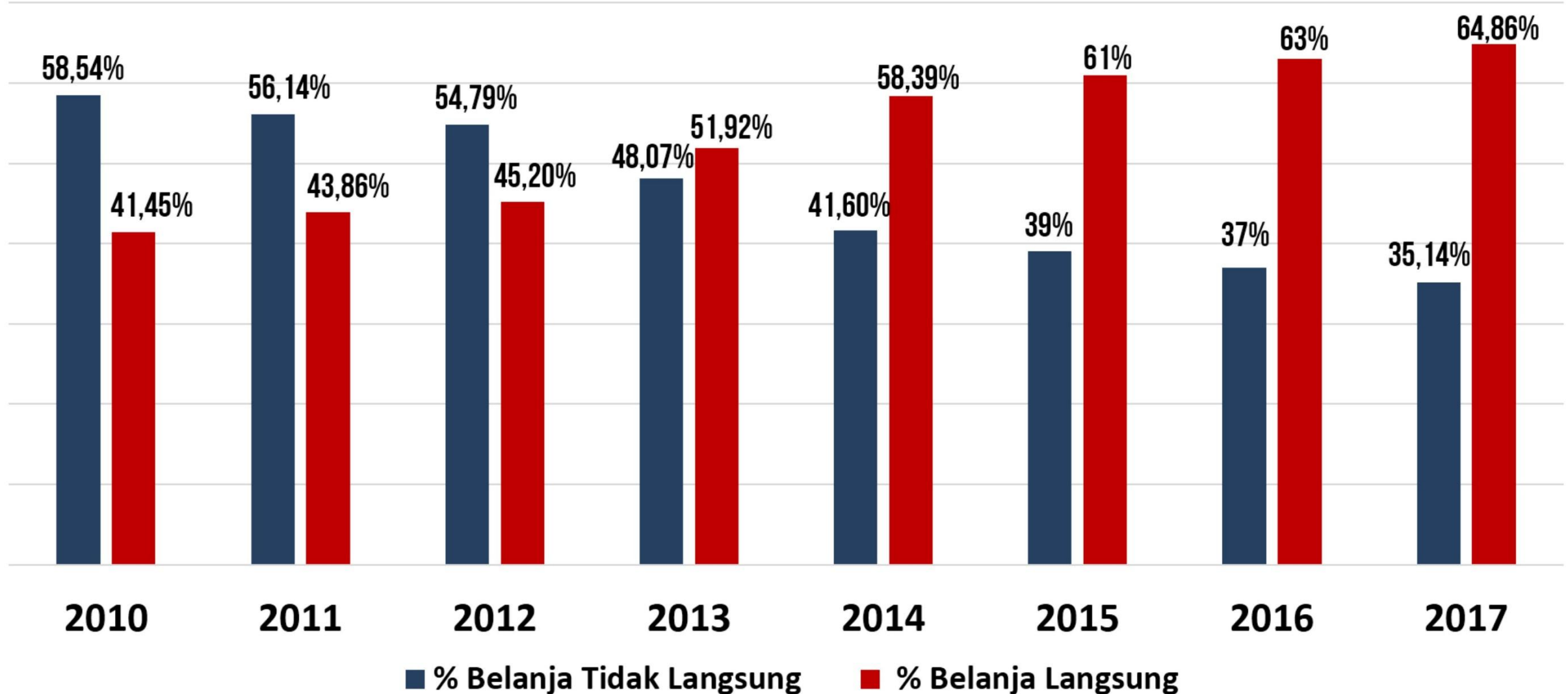
SEMARANG – SOLO

APBD Kota Semarang Yang Relatif Lebih Kecil Dari Kota Besar Lainnya Menjadi Hambatan



PERBANDINGAN APBD TAHUN 2017

POSTUR ANGGARAN HARUS DIRUBAH UNTUK MENDORONG PRODUKTIFITAS



NAMUN PERUBAHAN POSTUR ANGGARAN TIDAK BERARTI TANPA EFISIENSI

KOMPAS.com
JERNIH MELIHAT DUNIA

Search



REGISTER |

[NEWS](#) [EKONOMI](#) [BOLA](#) [TEKNO](#) [SAINS](#) [ENTERTAINMENT](#) [OTOMOTIF](#) [LIFESTYLE](#) [PROPERTI](#) [TRAVEL](#) [EDUKASI](#) [KOLOM](#) [IMAGES](#) [TV](#)

APBD Kota Semarang 2010 Belum Memihak Rakyat

Kompas.com - 06/01/2010, 13:12 WIB

SEMARANG, KOMPAS.com — Belanja langsung dalam rancangan APBD Kota Semarang 2010 belum memihak rakyat. Anggaran yang menyentuh rakyat jauh masih sangat kecil dibandingkan anggaran untuk pemerintah.

PERATAAN 2010

BELANJA LANGSUNG 2010 | 100% = 700 M

93 MILYAR **13,2%**



SEKRETARIAT DAERAH

PENATAAN 2017

BELANJA LANGSUNG 2017 | 100% = 3,21 T

3,76% 121 MILYAR

90 MILYAR **12,8%**



KESEHATAN

15,3% 495 MILYAR

80 MILYAR **11,4%**



PENDIDIKAN

12,5% 404 MILYAR

98 MILYAR **14,0%**



PEKERJAAN UMUM

20,7% 668 MILYAR

Menata Anggaran Pembelian dan Perawatan Dilakukan Dengan Mempertimbangkan Data Penyusutan Aset Tetap

BASIS KAS



BASIS AKRUAL



CONTOH KASUS TERKAIT GEDUNG & KENDARAAN

PENERAPAN 'ACCRUAL BASIC' DI PEMERINTAH KOTA SEMARANG

2003

Mengawali Uji Coba Penerapan 'Accrual Basic' Di Indonesia

Berdasarkan UU No 17 tahun 2003, tentang keuangan negara, yang salah satunya mengamankan untuk menerapkan basis akrual di pemerintahan

2005

Terbit Peraturan Pemerintah Nomor 24 Tahun 2005 tentang Standar Akuntansi Pemerintahan 'Cash Toward Accrual'

Semarang Menerapkan 'Accrual Basic' (belum penuh)

2010

Terbit Peraturan Pemerintah Nomor 71 Tahun 2010 tentang Standar Akuntansi Pemerintahan Basis Akrual

2012 MENERIMA WTP DENGAN 'ACCRUAL BASIC'

Semarang Langsung Menerapkan 'Accrual Basic'

DIDUKUNG PENERAPAN SEMARANG SMART CITY

detiknews

Home Berita Daerah Internasional Fokus Kolom Wawancara Tokoh Pro Kontra

Terapkan Konsep SMART, Wali Kota Semarang Jadi Kepala Daerah Terbaik



'SMART' DALAM PERSPEKTIF PEMERINTAH KOTA SEMARANG

S

SYSTEMIC
TERHUBUNG OLEH SISTEM

M

MONITORABLE
DAPAT MUDAH DIAWASI

A

ACCOUNTABLE
AKUNTABLE DAN DIPERCAYA

R

RESTRUCTURABLE
MERUBAH JALUR BIROKRASI

T

TIMEBOUND
MEMBERI KEPASTIAN WAKTU



E-MONEV

Pemerintah Kota Semarang

**MONEV
PERENCANAAN**

**MONEV
PENGANGGARAN**

**MONEV
PEMBANGUNAN**



Penataan Anggaran Mendorong Pembangunan Lebih Masif

BEFORE



ERLANGGA STREET - SEMARANG

BEFORE



OLD CITY - SEMARANG

BEFORE



TRI LOMBA JUANG STREET - SEMARANG

AFTER



AFTER



AFTER



Fasilitas Hidup Serba Gratis di Kota Semarang



Semarang - Hari ini bertambah mahalnya biaya hidup bisa menjadi salah satu masalah penting yang dihadapi setiap orang. Lalu bagaimana bila biaya hidup tersebut ditanggung secara gratis oleh pemerintah ?

Penataan
Anggaran
Mendorong
Realisasi
Program
Yang Tidak
Direalisasikan
Sebelumnya

Semarang punya Si Cepat, ambulan gratis

"Dengan tekan nomor 1500 132, Si Cepat akan langsung merapat."



Selain gratis, ambulan ini juga siap melayani masyarakat Kota Semarang selama dua puluh empat non stop. "Setiap ambulan ditangani tiga tim, saat ini kita mempunyai lima belas tim yang standby dua puluh empat jam.

Warga Semarang Dijamin Pengobatannya di Rumah Sakit



Terobosan kebijakan itu dimulai tepat pada 1 November 2017 lalu. Program penjaminan kesehatan itu disebut Universal Health Coverage (UHC).

Warga Miskin, Gratis PBB



Semarang, ANTARA JATENG - Pemerintah Kota Semarang akan membebaskan pajak bumi dan bangunan bagi warga tidak mampu pada 2018, yakni mereka yang memiliki aset bumi dan bangunan dengan nilai jual objek pajak (NJOP) di bawah Rp130 juta.

Pemkot Luncurkan Shuttle Bus Gratis Rute Miroto - Jalan Pandanaran



TRIBUNJATENG.COM, SEMARANG - Pemerintah Kota Semarang meluncurkan trayek baru "shuttle bus" gratis yang rutenya dimulai dari Komplek Pedagang Kaki Lima (PKL) di Jalan Batan Miroto.

Wisata Keliling Kota Semarang Gratis



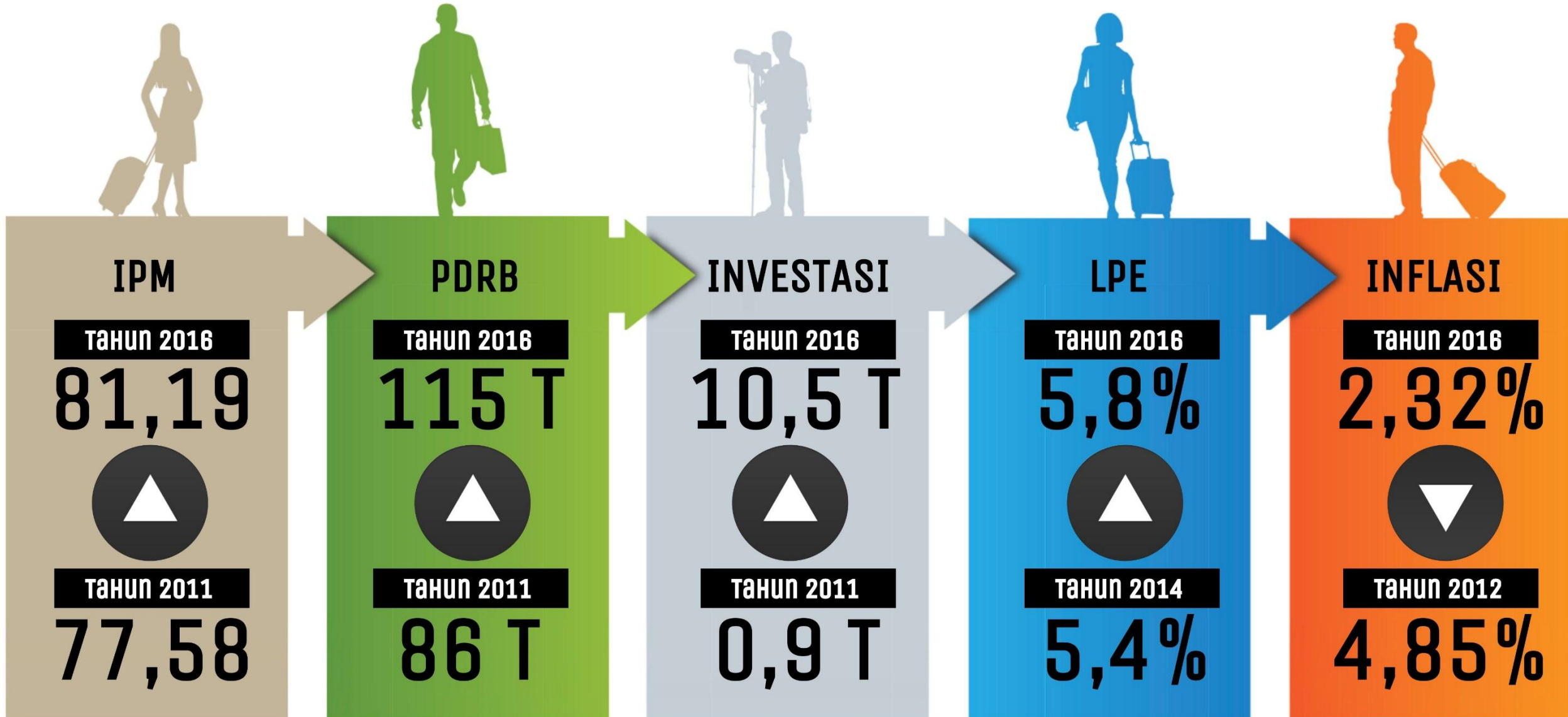
Tidak hanya keliling ke tempat-tempat wisata dan melihatnya, di dalam bus juga disediakan pemandu wisata yang akan menjelaskan destinasi-destinasi yang dilewati.

di Balik Wi-Fi Gratis Taman Kota



Liputan6.com, Semarang - Upaya **Semarang** menuju model *smart city* sudah dimulai. Berbagai aplikasi pelayanan publik seperti pengurusan izin, pemantau kemacetan lalu lintas, hingga pemantauan anak jalanan dan gelandangan sudah dibuat.

MENDORONG PENINGKATAN KESEJAHTERAAN MASYARAKAT



SEMARANG

HEBAT!